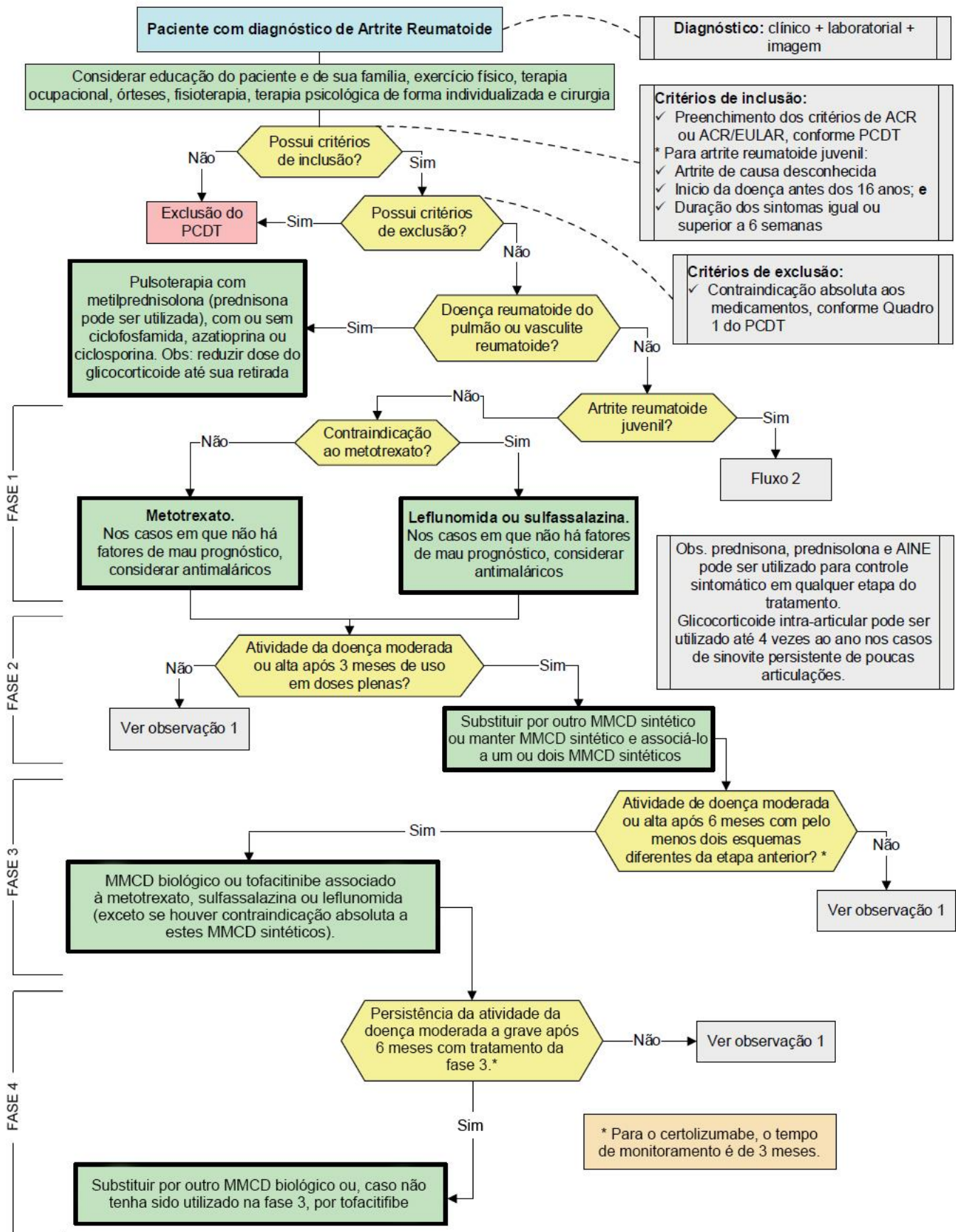


Fluxograma de Tratamento da Artrite Reumatoide

Portaria Conjunta nº 15/2017, 11/12/2017



Observação 1: Após resposta terapêutica completa, tentar a retirada gradual nesta sequência: AINE, glicocorticoide e MMCD biológico, mantendo-se o MMCD sintético. Em caso de piora, reiniciar o esquema terapêutico anterior.