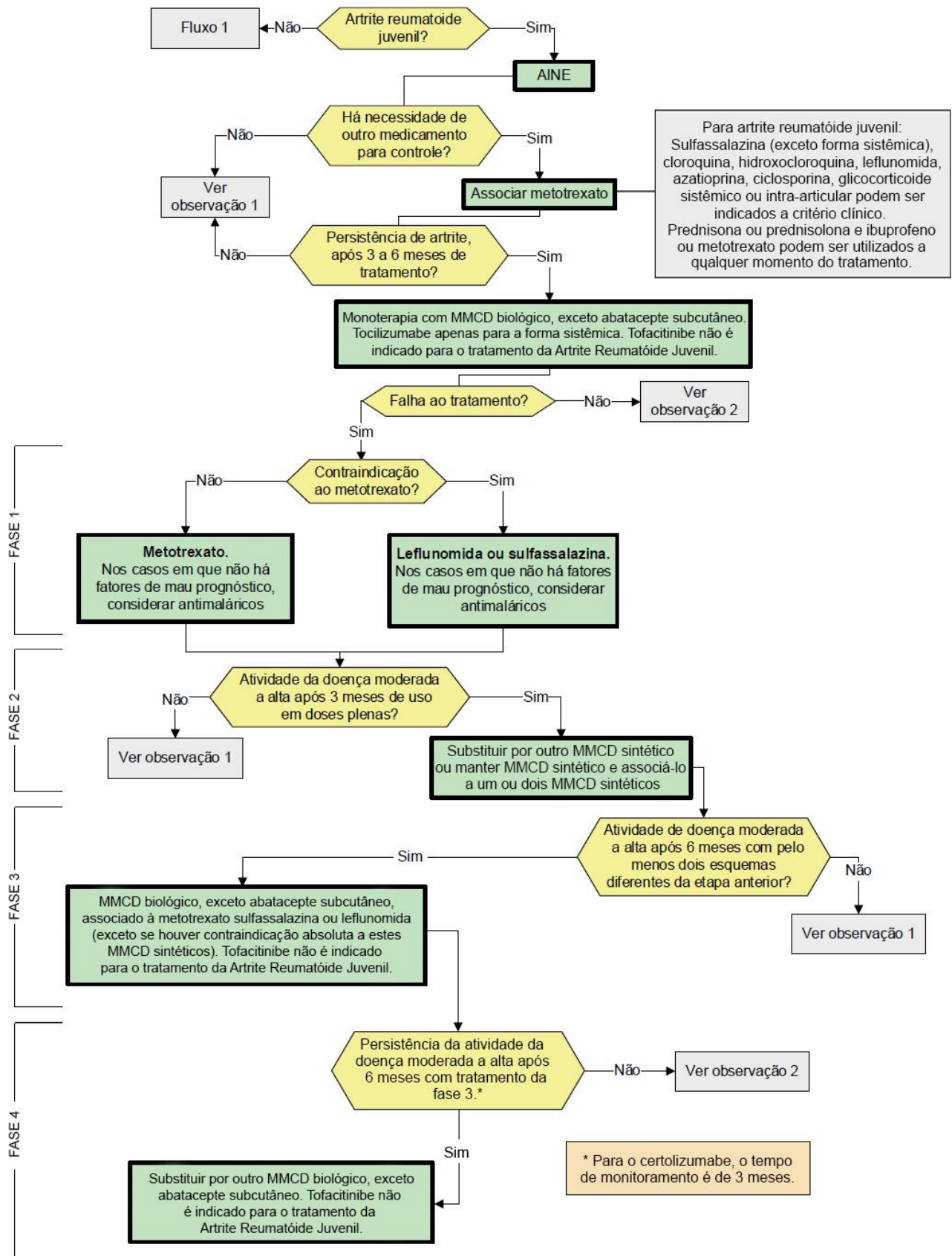


# Fluxograma de tratamento Artrite Reumatoide juvenil - Fluxo 2

Portaria Conjunta nº 15/2017 - 11/12/2017



**Observação 1:** Após resposta terapêutica completa, tentar retirada gradual nesta sequência: AINE, glicocorticoide, mantendo-se o MMCD sintético. Em caso de piora, reiniciar o esquema terapêutico anterior.

**Observação 2:** Após resposta terapêutica completa, tentar retirada gradual nesta sequência: AINE, glicocorticoide e **MMCD biológico**, mantendo-se o MMCD sintético. Em caso de piora, reiniciar o esquema terapêutico anterior.